

# Check-list des points à vérifier pour passer une commande

## Toiture

- ☐ Indiquer le modèle
- ☐ Indiquer la couleur
  - ☐ Prétraitement si nécessaire
- ☐ Indiquer les dimensions
  - ☐ Côté A/C contre mur?
  - ☐ Autoportant?
  - ☐ Dimensions maximales respectées?
  - ☐ Pente minimale respectée?
- ☐ Indiquer le remplissage
- ☐ ⚠ Utiliser l'Excel avec des règles de conception pour la gamme M/XL et renforts nécessaires.  
(Des vidéos tutorielles sont disponibles sur [veranco.net](http://veranco.net))

## Menuiserie

- ☐ Indiquer les liaisons
  - ☐ Si poteaux : type, longueur, EP et fixation
- ☐ Indiquer type et modèle de menuiserie
  - ☐ Indiquer dimensions
  - ☐ Indiquer couleur
  - ☐ Indiquer options de fenêtre si nécessaire
  - ☐ Indiquer type de vitrage
  - ☐ Indiquer ventilation, sa position et type si nécessaire
- ☐ Répéter ces étapes pour toutes les menuiseries nécessaires par côté

## Options

- ☐ Indiquer le produit
  - ☐ Remplir toutes les informations nécessaires
- ☐ ⚠ Vérifier dans le **tarif** si ce que vous commandez est possible

## Produits Complementaires

- ☐ Indiquer le produit
  - ☐ Remplir toutes les informations nécessaires

## ⚠ En général

- ☐ Cliquer sur 'Recalculer' si ce bouton apparaît
- ☐ Compléter les paramètres (zone vent, neige & altitude)
- ☐ Ajouter des remarques si nécessaire
- ☐ Indiquer une remise dans les paramètres du devis si nécessaire

# Check-list des points à vérifier pour passer une commande

## Les plans

☐ Ajouter des plans dans les pièces jointes :

☐ Plan vue du dessus

☐ Longueur (B)

☐ Profondeur (A et C)

☐ Remplissage + division de la toiture

☐ Positionnement des options de toiture

☐ Positionnement des poteaux et leurs dimensions

☐ Positionnement de l'évacuation d'eau

☐ Positionnement des spots et trappe d'accès électronique



☐ Plan du coté A

☐ Positionnement du mur

☐ Hauteur de fixation

☐ Hauteur sous cheneau

☐ Menuiserie avec dimensions et options

☐ Plan du coté B

☐ Menuiserie avec dimensions et options

☐ Plan du coté C

☐ Positionnement du mur

☐ Hauteur de fixation

☐ Hauteur sous cheneau

☐ Menuiserie avec dimensions et options

☐ Préciser les éventuelles spécificités

☐ Exemples: options vitrage, ventilations, différences de niveau, tôles/bavettes...



☐ Avant d'envoyer votre commande, vérifier que les dimensions de votre plan correspondent à celles de votre commande

## Cas particuliers

Dans les cas suivants, vous devez envoyer un mail à Bureau d'étude pour confirmer la faisabilité du dossier (bureaudetude@veranco.com) :

☐ Si vous souhaitez commander quelque chose (véranda, pergola, menuiserie, option...) de plus grand que les dimensions maximales mentionnées dans le tarif.

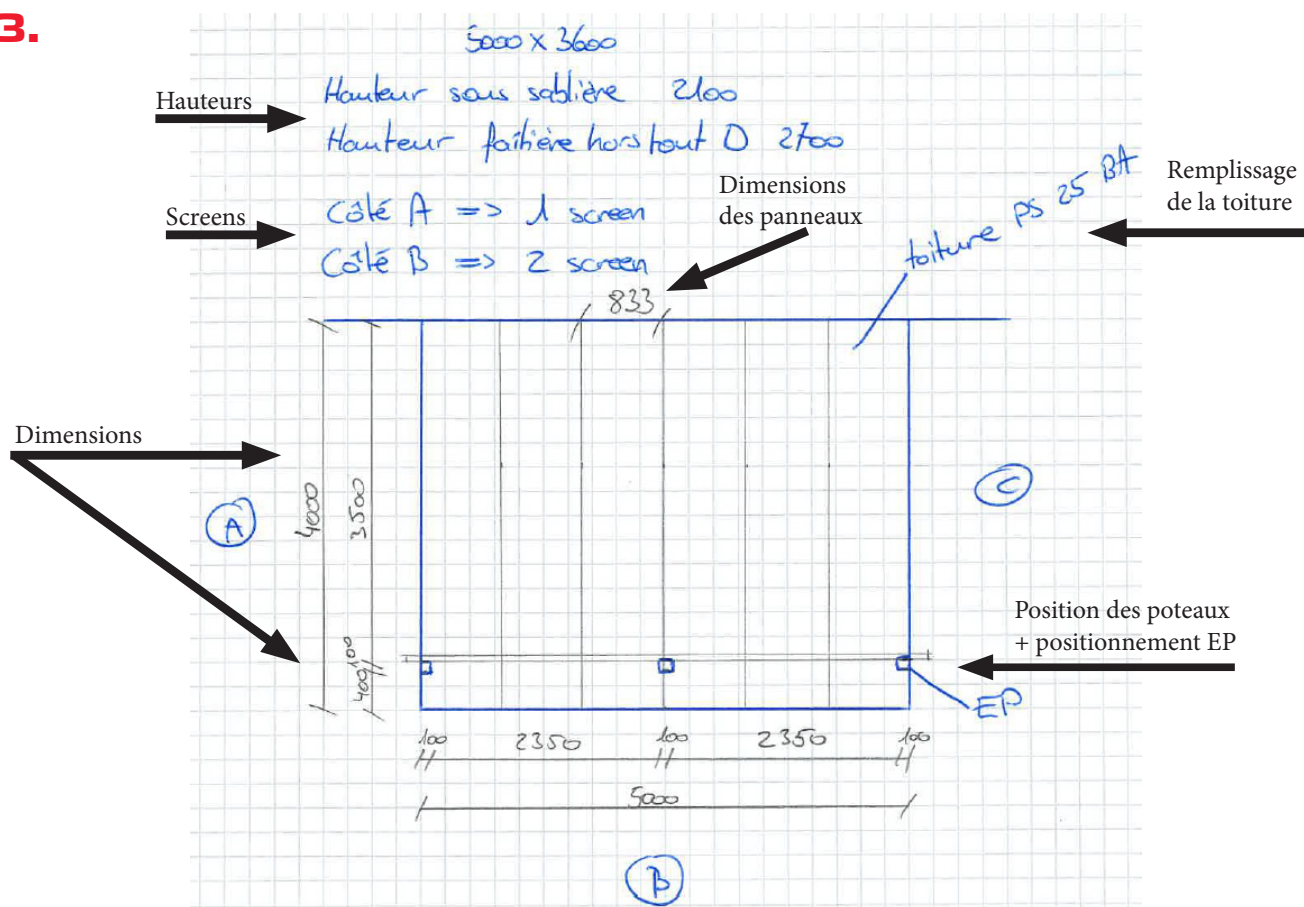
☐ Projets de création ou forme spéciale comportant des exceptions qui ne sont pas mentionnées dans le tarif et/ ou nécessitant un calcul de résistance.

☐ Une commande avec un dôme panoramique. Le prix et délai sont sur demande.

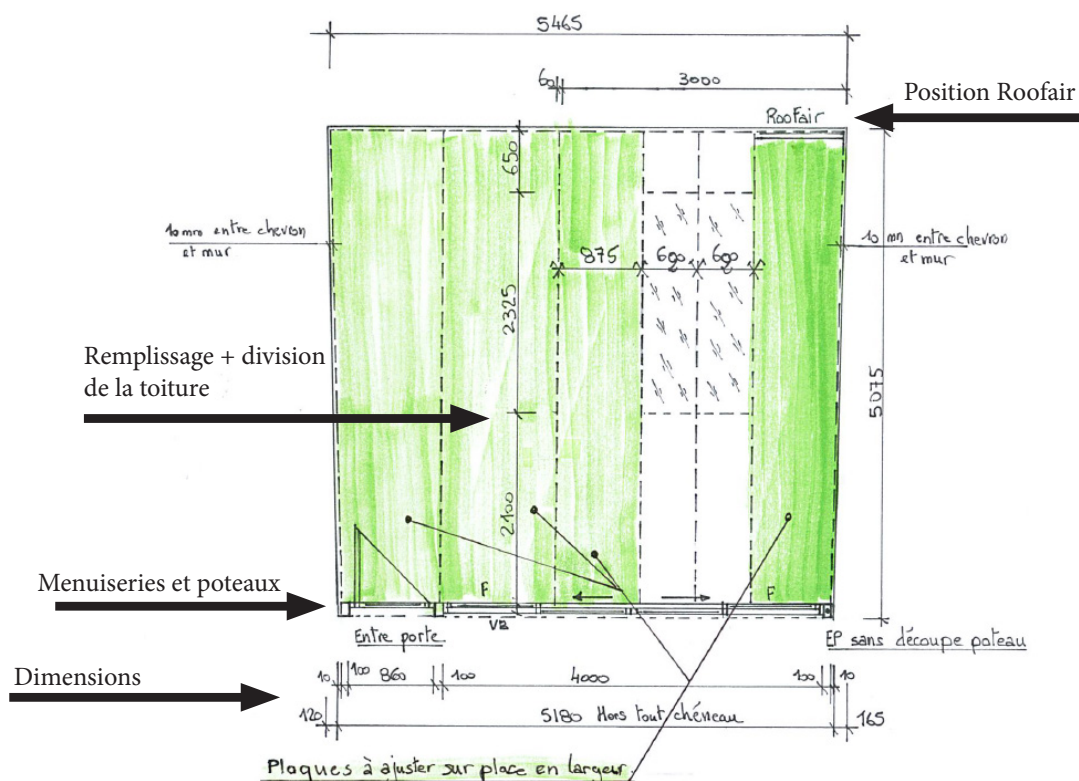


## Exemples de bons plans:

3.



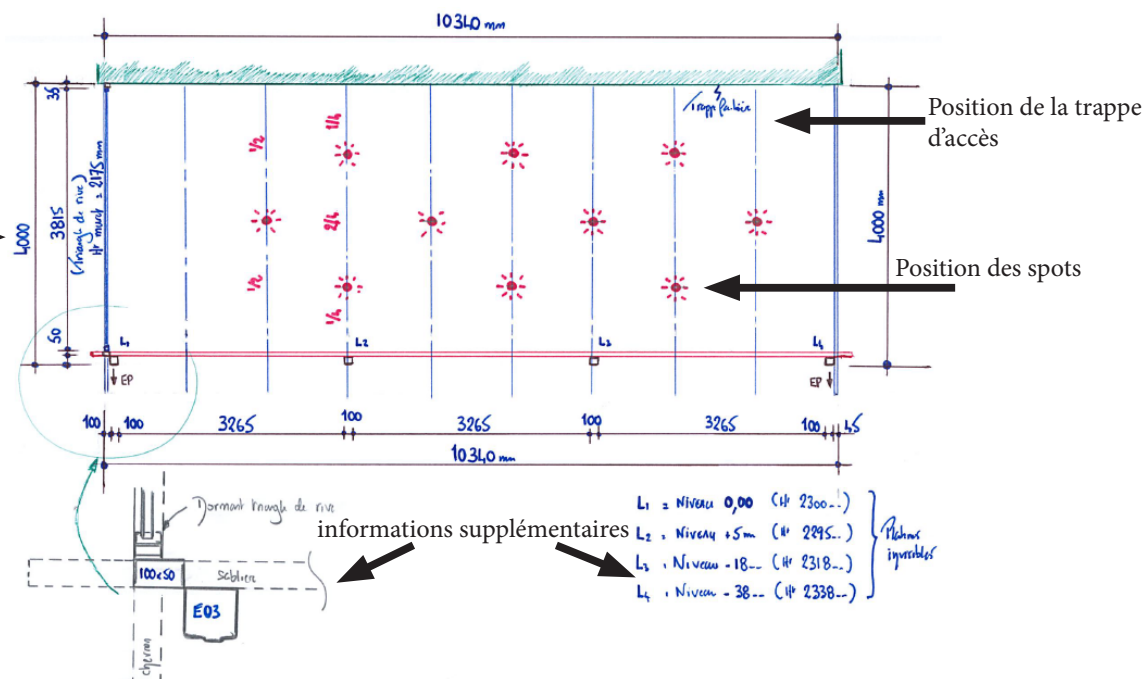
4.



# Exemples de bons plans:

5.

Dimensions totales +  
dimensions entre les  
poteaux →



6.

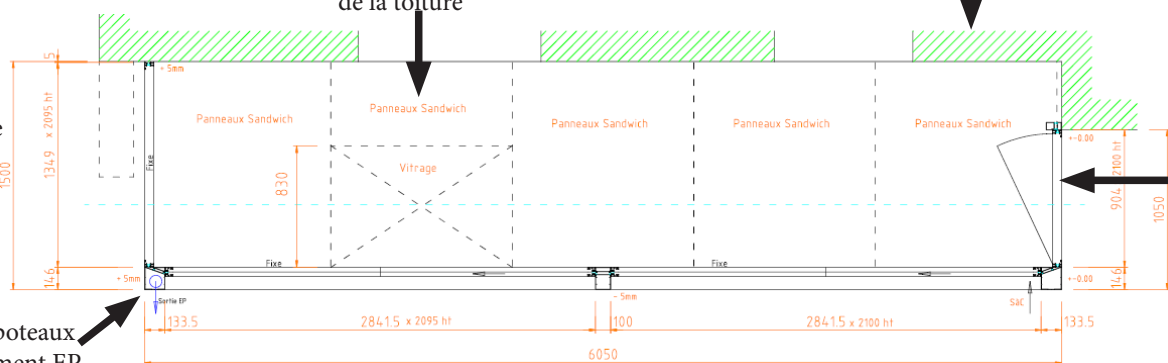
Dimensions  
totales +  
dimensions entre  
les poteaux →

Remplissage + division  
de la toiture

Position des murs

menuiseries

Position des poteaux  
+ Positionnement EP



# Exemples de bons plans:

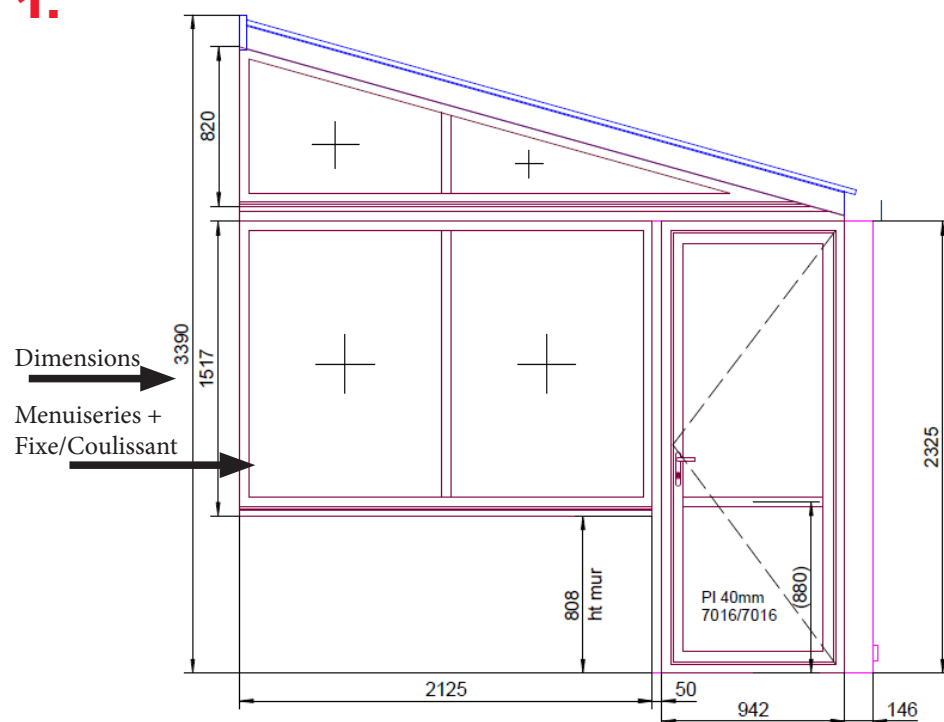
## Plan des côtés

1.

Agathe RAL 7016S  
DV +Skypane

Informations  
Générales

Cote A

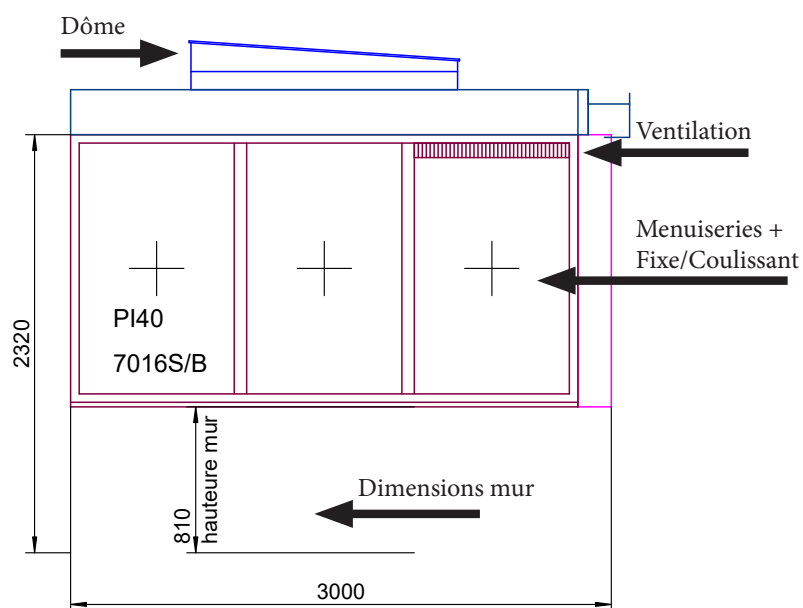


2.

Cote A

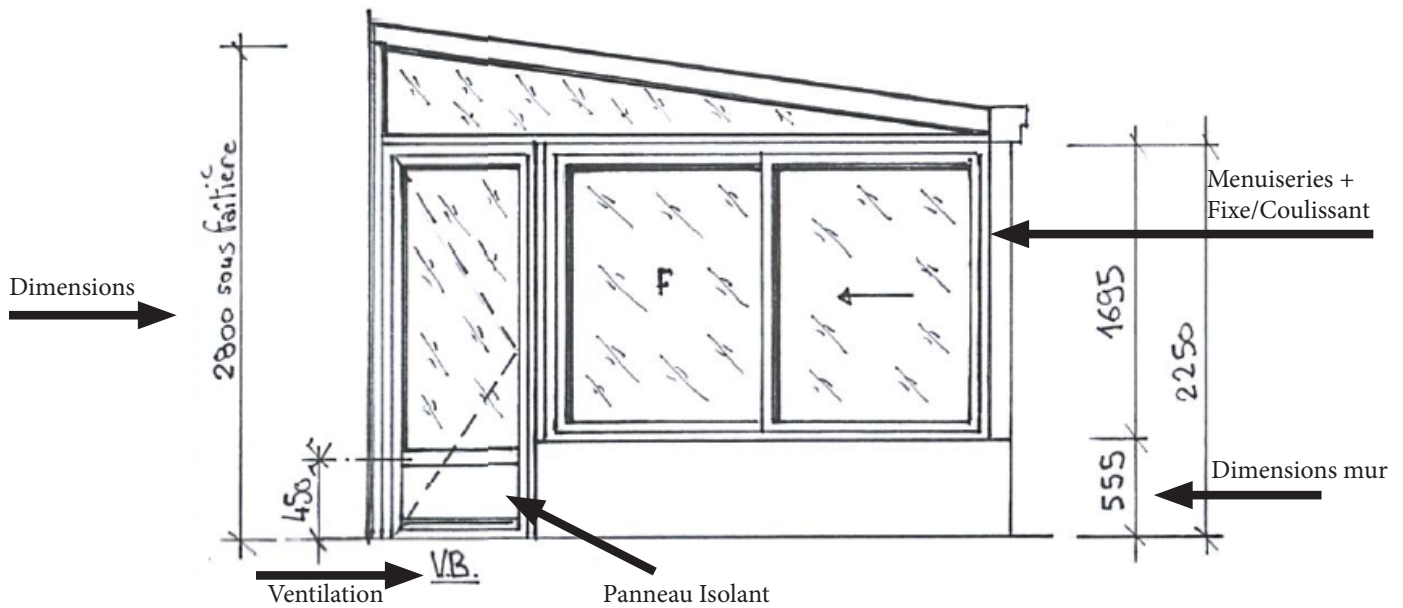
Verandome Fidji  
RAL 7016S

Informations  
Générales

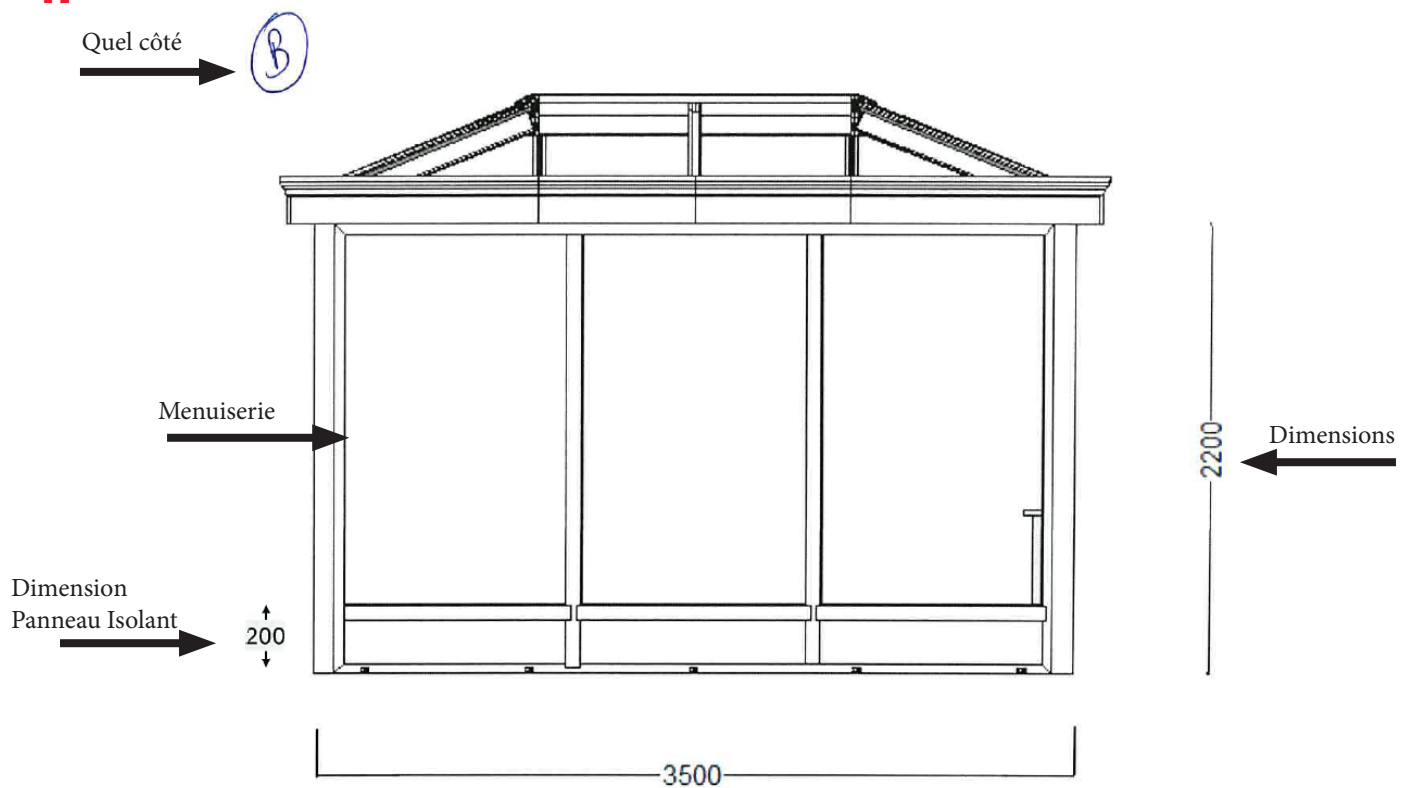


## Exemples de bons plans:

3.



4.



## Exemples de bons plans:

5.

